



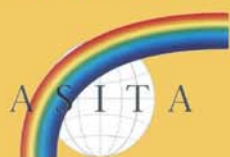
Regione Molise



Direzione Generale I
Servizio Statistico e Cartografico Territoriale
Traversa via Crispi 70/A - 86100 Campobasso
Tel. 0874/424831 - fax 0874/424836

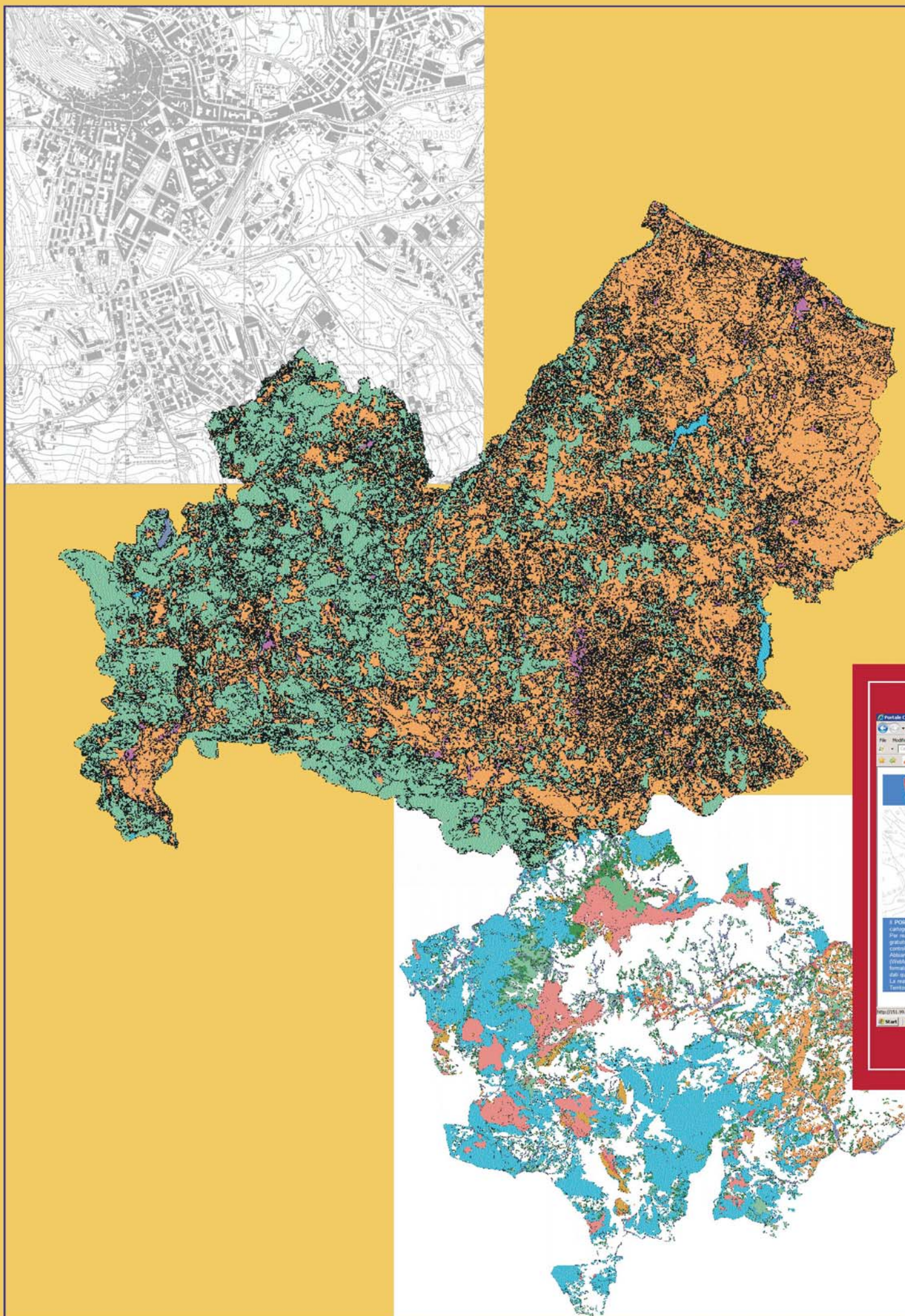
12^a Conferenza Nazionale

<http://cartografia.regione.molise.it/>



ASITA2008

L'Aquila 21-24 Ottobre
Scuola Ispettori e Sovrintendenti della Guardia di Finanza



Attività

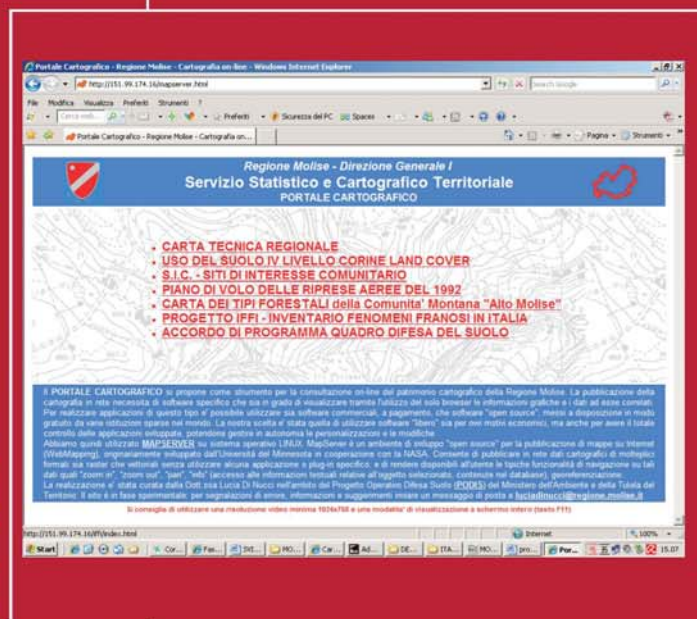
Le attività della Regione Molise in ambito cartografico si realizzano secondo due filoni operativi:

- gestione del Portale Cartografico regionale strumento per la consultazione on-line del patrimonio cartografico della Regione Molise
- gestione e distribuzione della cartografia consultazione e vendita di materiale cartografico

Portale Cartografico

Di seguito, i dati cartografici consultabili on-line:

- Carta Tecnica Regionale:
 - Taglio 1:5.000;
 - Taglio 1:10.000;
 - Taglio 1:25.000;
 - Limiti Comunali;
 - Carta Tecnica 1:5.000 formato raster;
 - Ortoimmagine.
- Uso del Suolo IV Livello Corine Land Cover:
 - Limiti Comunali;
 - Carta Tecnica 1:5.000 formato raster;
 - Uso del Suolo (IV livello).
- S.I.C. Siti di Interesse Comunitario:
 - Limiti Comunali;
 - Carta Tecnica 1:5.000 formato raster;
 - S.I.C.;
 - Centri Abitati;
 - Idrografia.
- Piano di Volo delle Rispresse Aeree del 1992:
 - Limiti Comunali;
 - Carta Tecnica 1:5.000 formato raster;
 - Centri Abitati;
 - Idrografia;
 - Piano Volo 1992.
- Carta dei Tipi Forestali della Comunità Montana "Alto Molise":
 - Limiti Comunali;
 - Carta Tecnica 1:5.000 formato raster;
 - Tipi Forestali.



Progetto IFFI Inventario dei Fenomeni Franosi in Italia:

- Limiti Comunali;
- Carta Tecnica 1:5.000 formato raster;
- Aree soggette a Frane;
- Fenomeno Franoso;
- DGPV;
- Direzione;
- PIFF.

Accordo di Programma Quadro Difesa del Suolo.



Centro Interregionale
per i Sistemi informatici, geografici e statistici
Comitato permanente per i Sistemi informativi geografici

www.cisis.it - www.centrointerregionale-gis.it